

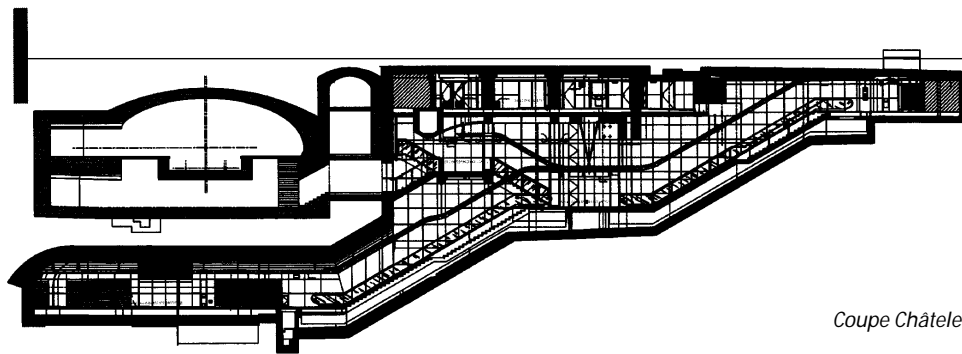
Ligne Météor à Paris





Baptisée Météor, ou « Métro est-ouest rapide », la 14^{ème} ligne du réseau parisien relie depuis 1999 le quartier de la Madeleine à la Bibliothèque Nationale de France. La conception des stations a été confiée à des architectes extérieurs : Jean-Marie Charpentier et son agence Arte pour la station terminus « Saint-Lazare » (dont l'ouverture est prévue en 2003), Antoine Grumbach, associé à Pierre Schall, pour la station « Bibliothèque François Mitterrand » et Bernard Kohn pour les six stations intermédiaires, conçues sur la base d'une charte architecturale pour l'ensemble de la ligne (principes communs d'ambiance et d'organisation des espaces).

Le verre et l'inox des portes automatiques de protection tranchent avec l'environnement minéral qui prédomine en station.



Coupe Châtelet

Les guichets de vente sont habillés pour une grande partie avec de l'acier inoxydable.

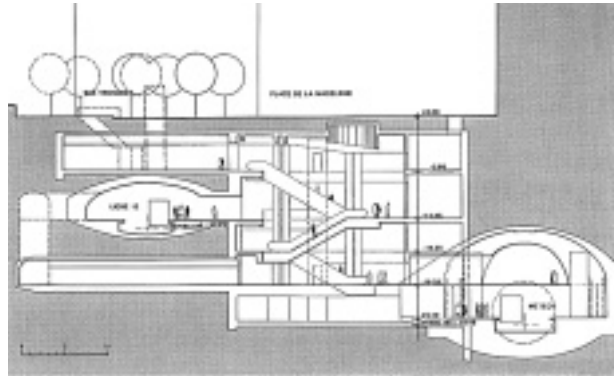


Dans ce nouvel environnement souterrain, un béton poli d'apparence marbrée règne au mur et le sol est en granit reconstitué de teinte rose ou blanc cassé. Un autre thème commun est donné par l'inox, seul métal présent ici. Il est utilisé pour un certain nombre d'équipements techniques comme ascenseurs, bornes interphone et portillons, mais aussi les garde-corps, les corbeilles et certains traitements de façade (habillage courant, porte, plinthe, etc.). Pour la station

« Bibliothèque François Mitterrand », une petite passerelle piétonne a été entièrement réalisée en inox, réplique d'une plus grande en fonte d'acier et en béton qui domine le quai opposé.

On recourt également à ce métal dans les faces cachées du décor, souvent très humides. On y trouve notamment des écuyers de fixation en inox, conçus selon un modèle unique.

Les lieux accessibles au public sont soumis au quotidien à des agressions physiques, à commencer par la dégradation provoquée par les tags. C'est la principale raison pour laquelle la RATP exige comme métal l'inox, et plus précisément l'inox 'poli au grain 220' (voire exceptionnellement du 'poli au grain 400').



Coupe Madeleine



Béton et inox pour cet élément de mobilier de quai.

Une passerelle piétonne en inox domine la station « Bibliothèque François Mitterrand », la plus sophistiquée du réseau sur le plan architectural.





La ligne 14 se caractérise par un nouveau modèle de composteur de billets, tout en inox poli.

« L'inox a d'abord été choisi pour sa résistance. On a essayé dès lors de réaliser des objets esthétiques avec ce matériau. »
(Pierre Schall)

« On a eu beau lancer des recherches assez poussées pour obtenir un inox coloré ou microbillé qui soit différent, nos interlocuteurs de la RATP ont préféré se tenir à ce type de finition. » (Jean-Pierre Vaysse, agence Kohn, rebaptisée ar thème)

Euro Inox
Diamant Building, Bd. A. Reyers 80,
1030 Bruxelles, Belgique
Tel +32 2 706 82 67
Fax +32 2 706 82 69
E-mail info@euro-inox.org
Internet www.euro-inox.org

Client: RATP, Paris, France
Architectes: Bernard Kohn, ar thème associés,
Saint Mandé, France
Antoine Grumbach, Pierre Schall, Paris, France
arte Charpentier et associés, Paris
Texte: Frédéric Mialet, Paris, France
Layout: Martina Helzel, circa drei, Munich, Allemagne
Photos: RATP-Marguerite Bruno, Paris, France
(p. 3 et couverture)
RATP-Sutton Denis, Paris, France (p.1 en bas)
Andrea Toebben, Munich, Allemagne
(p.1 en haut, p.2)



Dans le puits de circulation verticale de la station « Madeleine », une paroi lumineuse en pavés de verre donne de l'éclat à l'inox des escalators.