

La Fiera di Milano





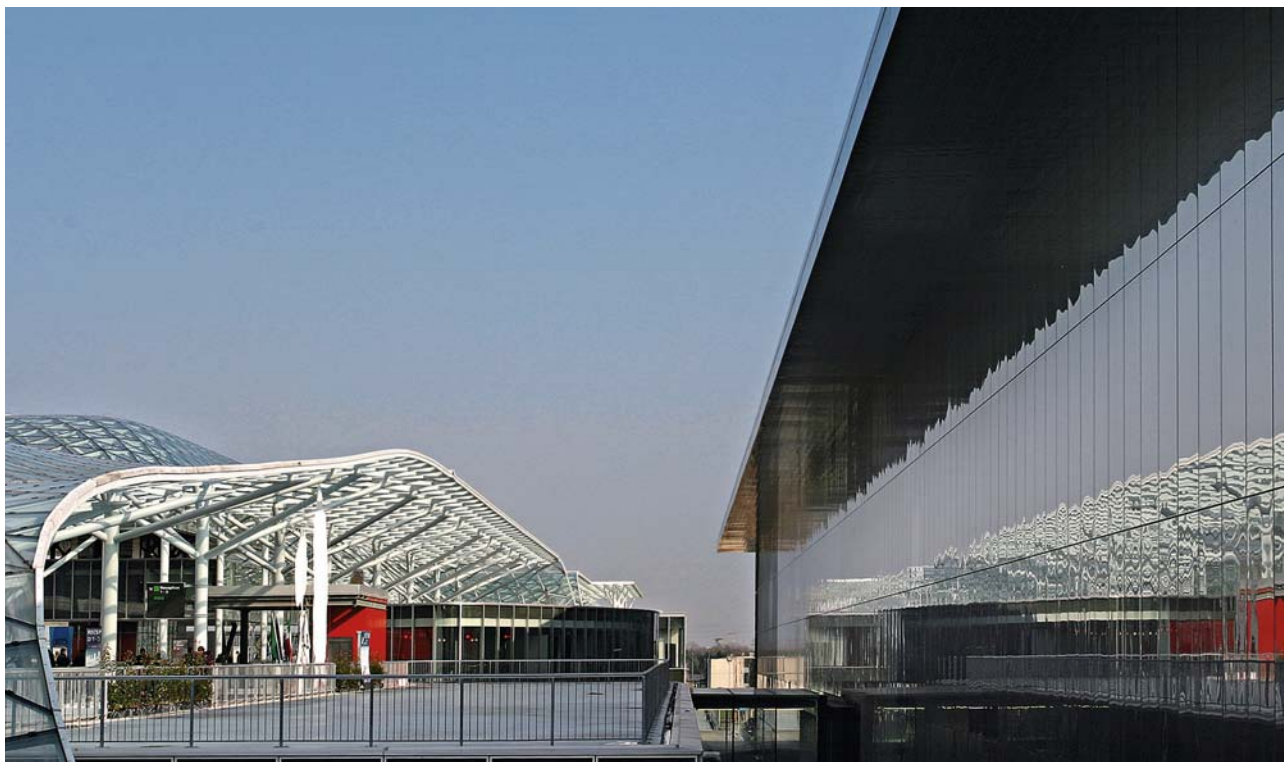
La forma libera e articolata della copertura crea un interessante contrasto con i volumi rettangolari dei padiglioni espositivi rivestiti di acciaio inossidabile.

Pianta del sito

- 1 Ingresso principale
- 2 Corso
- 3 Padiglione espositivo
- 4 Parcheggio multipiano
- 5 Hotel
- 6 Sala congressi, uffici, servizi

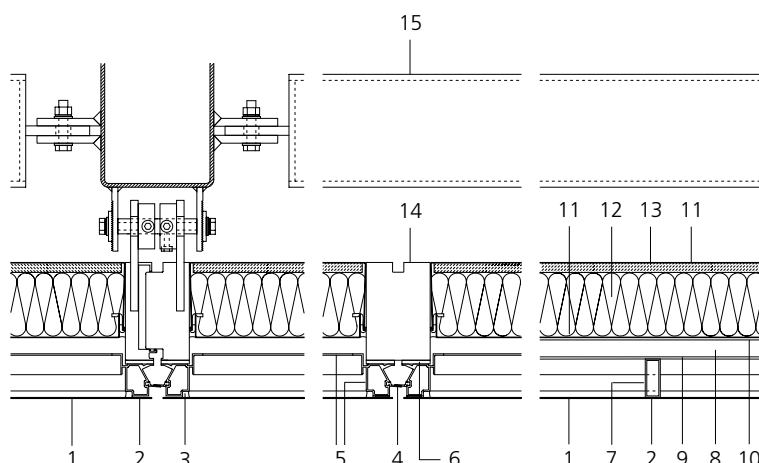
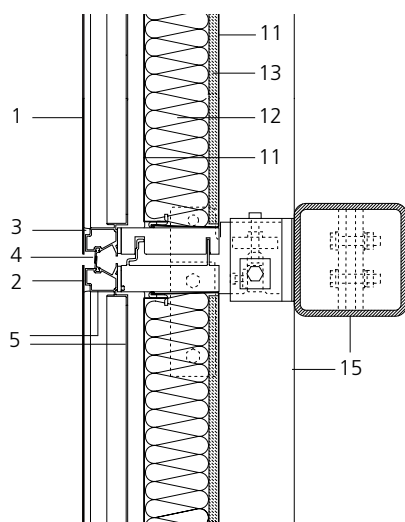
La nuova Fiera di Milano, polo espositivo all'avanguardia, progettato dall'architetto romano Massimiliano Fuksas, è divenuta operativa nel marzo 2005. Situato tra i comuni di Rho e Pero, a nord ovest della città, il complesso è uno dei più moderni nel suo genere in Europa ed è attualmente il più grande, con i suoi 345.000 m² di spazio espositivo.

Un'ondulata, sinuosa copertura di acciaio e vetro, visibile anche in distanza, è diventata il simbolo di "Fiera Milano". Questa spettacolare costruzione copre l'intero corso, lungo 1.300 metri, che costituisce l'asse centrale del complesso e la sua innovativa forma libera contrasta nettamente con i volumi rettangolari degli otto padiglioni espositivi.



Le grandi facciate, dai contorni netti, sono state progettate con lo scopo di riflettere non solo la dinamica struttura della copertura, ma anche l'attività che si svolge nel corso centrale. Per ottenere questo effetto, gli architetti hanno ricoperto i padiglioni espositivi con facciate continue di acciaio inossidabile. Questo materiale, inoltre, risponde ai criteri di elevata qualità richiesti per edifici che serviranno, per molti anni a venire, come prestigiosa "business platform" per le aziende italiane.

I pannelli, larghi 1 metro e alti da 3 a 4 metri, sono stati realizzati con lamiera inox, EN 1.4401, di spessore 1,5 mm. La finitura di acciaieria (2R-BA) dell'acciaio inossidabile, molto liscia e altamente riflettente, è stata ottenuta con il procedimento di "ricottura in bianco" seguito da una leggera laminazione.



Sezione verticale/orizzontale dei pannelli delle facciate scala 1:10

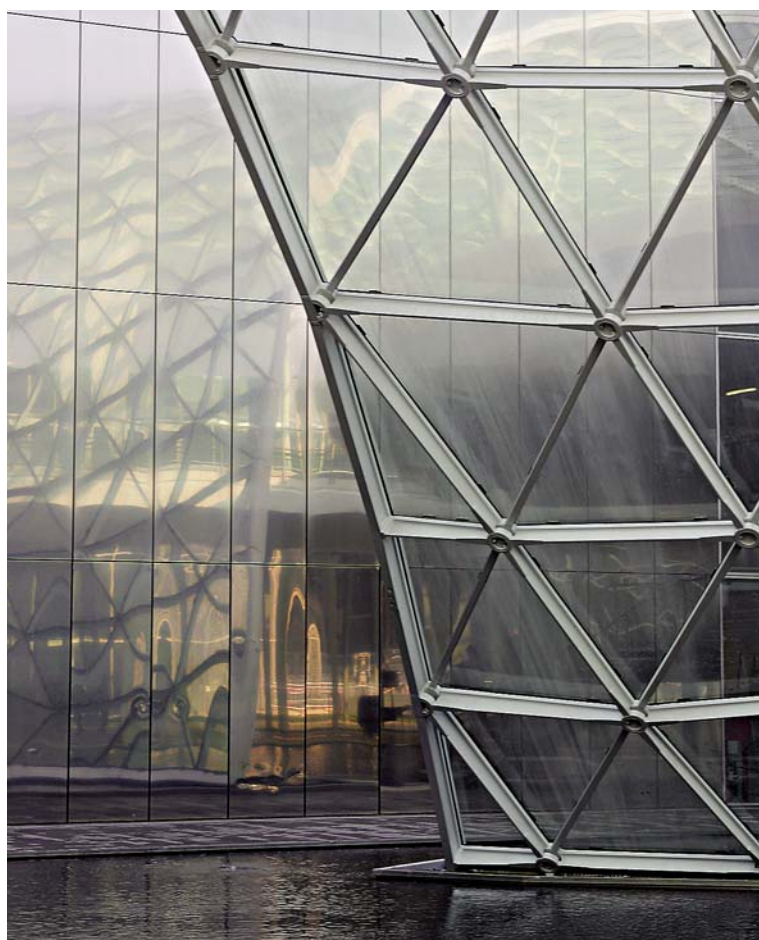
- 1 Acciaio inossidabile di spessore 1,5 mm, finitura BA, tipo EN 1.4401
- 2 Striscia biadesiva di fissaggio
- 3 Sigillante perimetrale al silicone
- 4 Sigillante in gomma nera EPDM

- 5 Profilo di alluminio
- 6 Striscia sigillante in gomma EPDM
- 7 Profilo in alluminio con sezione rettangolare di mm 50/20/2
- 8 Profilo in alluminio con sezione quadra di mm 25/25/1,5, l=650 mm
- 9 Striscia biadesiva di fissaggio 2/3,2 mm

- 10 Sigillante al silicone
- 11 Lamiera di acciaio zincato e rivestito, di spessore 0,8 mm
- 12 Isolamento in lana di roccia, spessore 85 mm
- 13 Cartongesso di spessore 12,5 m
- 14 Connettore di alluminio
- 15 Struttura di acciaio

Nel complesso, questi pannelli ricoprono 12.900 m² di edifici del nuovo polo fieristico di Milano; per altri 4.000 m² di facciate continue è stato impiegato acciaio inossidabile con finitura satinata (grana 220).

Oltre a possedere le qualità estetiche che hanno reso possibile la realizzazione del concetto visivo desiderato dagli architetti, l'acciaio inossidabile, grazie alla sua durabilità, rappresenta un fattore determinante perché l'aspetto di questo esempio di architettura innovativa e funzionale duri intatto a lungo nel tempo.



L'effetto visivo prodotto dalle superfici riflettenti di acciaio inossidabile sembra smaterializzare l'ininterrotta distesa delle facciate.

Euro Inox

Diamant Building, Bd. A. Reyers 80,
1030 Bruxelles, Belgio

Tel. +32 2 706 82 67

Fax +32 2 706 82 69

E-mail info@euro-inox.org

Committente: Sistema Sviluppo Fiera

General Contractor: Nuovo Polo Fieristico (NPF) Srl
(Astaldi - Pizzarrotti - Vianini)

Progettazione architettonica e direzione artistica:

Massimiliano Fuksas, Roma

Progettazione architettonica e costruttiva:

Studio Altieri, Thiene VI

Strutturista: Studio Marzullo, Roma

Pannelli rivestiti in inox: Permasteelisa, Vittorio Veneto TV

Testo e layout: Martina Helzel, circa drei, Monaco

Traduzione: Centro Inox, Milano

Foto: Mario Gerli, Milano (copertina); Fondazione

Promozione Acciaio, Milano/Andrea Raffin (pag. 1),

Daniele Badolato, Milano (pag. 2 e 3 in basso);

Permasteelisa SpA, Vittorio Veneto TV (pag. 3 in alto).