

Bekleidungsgeschäft in Frankfurt am Main



Das neuerbaute Einkaufszentrum „MyZeil“ im Frankfurter Palais Quartier zwischen Zeil und Eschenheimer Turm beherbergt auf drei Etagen die Filiale eines renommierten Herrenausstatters. Die 3.200 Quadratmeter große Verkaufsfläche durchzieht ein zentraler Aufzugskern, der mit nichtrostenden Stahlblechen verkleidet ist und die Ebenen optisch verbindet.

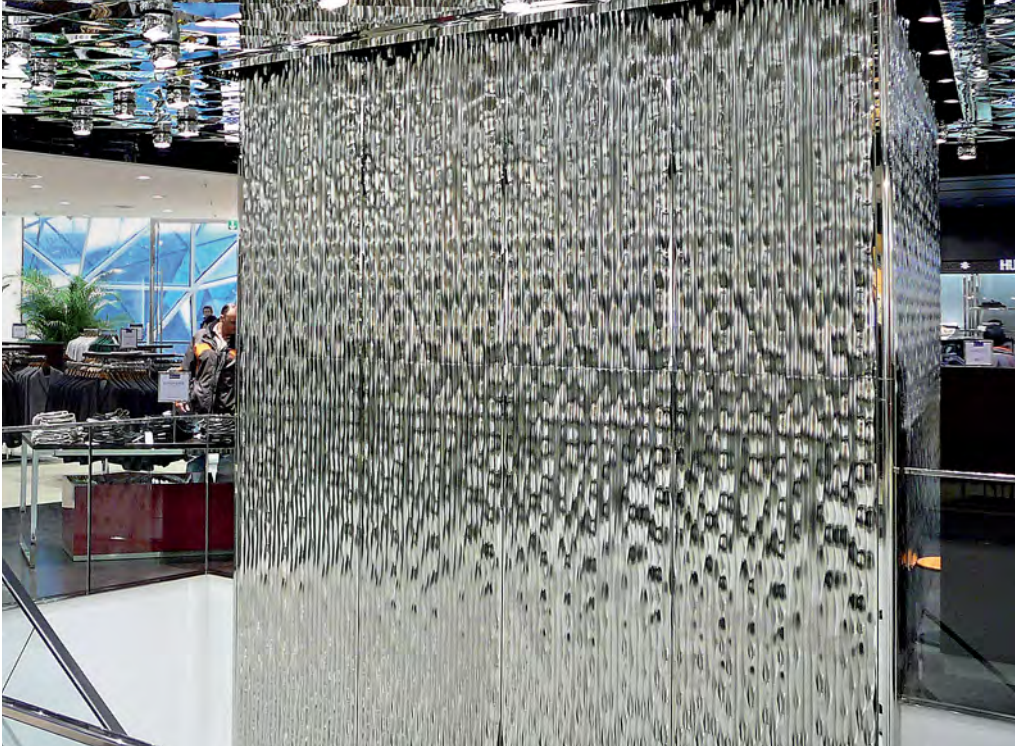
Eine neuartige Tiefziehtechnik (Fluidtechnik) ermöglichte die Fertigung der 1,05 x 2,50 Meter großen Paneele in nur einem Arbeitsgang. Mit hohem Druck wurden die fließenden, wasserfallartigen Strukturen in 1 mm dicke, plane Bleche (Werkstoff-Nr. 1.4301) geprägt. Das Verfahren hinterlässt dabei keine Zieh- oder Werkzeugspuren auf dem Ausgangsmaterial. So entstand ein unregelmäßiges,

Die Wandverkleidung aus nichtrostendem Stahl passt sich den Farbkonzepten der unterschiedlichen Verkaufsbereiche an.



Ein Rahmen aus Edelstahlprofilen setzt bereits am Eingang spiegelnde Akzente.

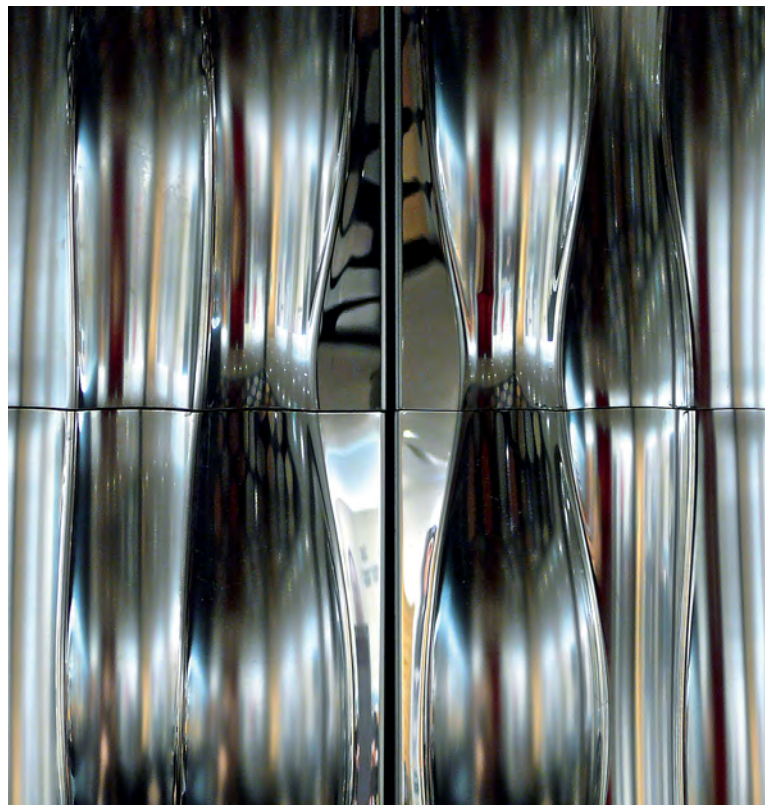




Die kaltverformten Edelstahlbleche konnten in nur einem Arbeitsgang gefertigt werden.

dynamisches Muster, das sich zu einem zusammenhängenden Gesamtbild fügt. Die dreidimensionalen Verformungen steifen die spiegelpolierten Bleche zusätzlich aus. In der Höhe sind die Elemente nach vorherigem Laserschnitt im Rapportbereich stumpf gestoßen. Die Elementstöße in der Breite sind mit Umkantungen in den planen, nicht verformten Bereichen ausgeführt, über die auch die Befestigung an der Unterkonstruktion erfolgt. Auf der Rückseite sind die Paneele mit einer Antidröhnbeschichtung versehen.

Aufgrund der stumpfen, lasergeschnittenen Elementstöße wirkt die dreidimensionale Struktur vertikal durchlaufend.





Durch die Lichtreflexionen auf der spiegelpolierten Oberfläche erscheint die sich über drei Geschosse erstreckende Verkleidung wie ein schillernder Wasserfall.

Das auffallende und trotzdem neutrale Erscheinungsbild der Wandverkleidung fügt sich in das flexible Konzept des Herrenausstatters mit seinen nach Marken gegliederten Bereichen ein. Der reflektierende nicht-rostende Stahl harmoniert mit sämtlichen Materialien und Farben und ermöglicht die problemlose Neugestaltung der Verkaufsflächen bei saisonaler und struktureller Umstellungen des Warenangebots.

Euro Inox
Diamant Building, Bd. A. Reyers 80,
1030 Brüssel, Belgien
Tel. +32 2 706 82 67
Fax +32 2 706 82 69
E-mail info@euro-inox.org
Internet www.euro-inox.org

Bauherr: Anson's Herrenhaus KG, Düsseldorf
Innenarchitekten: Schwitzke & Partner, Düsseldorf
Text und Layout: Martina Helzel, circa drei, München
Fotos: Schwitzke & Partner, Düsseldorf/Oliver Tjaden (Titel, S. 1 unten, S. 3); Anson's Herrenhaus KG, Düsseldorf (S. 1 oben); Fielitz GmbH Ingolstadt (S. 2)