

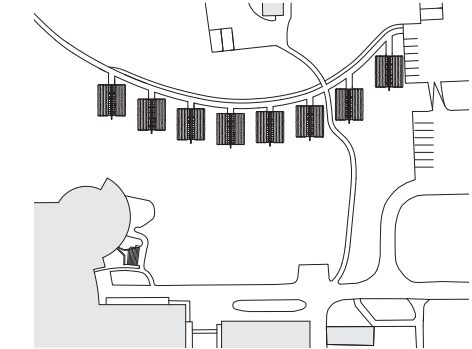
Ateliers in Aberystwyth, Wales





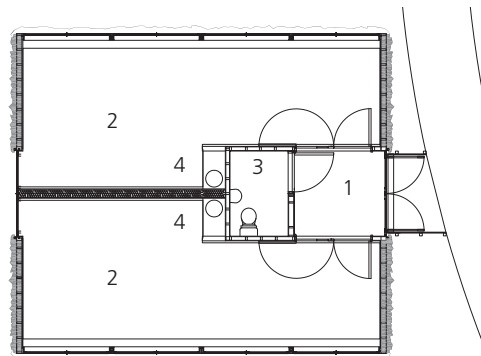
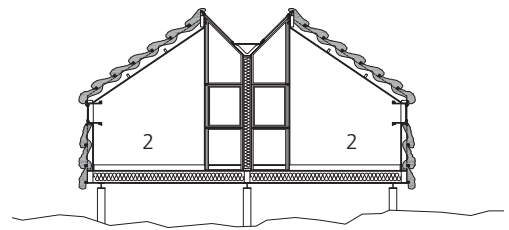
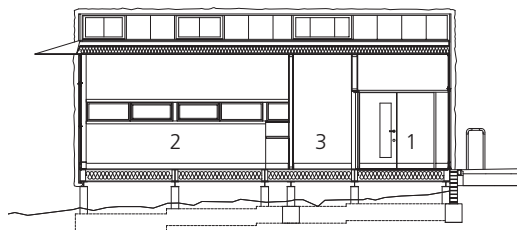
Von der Mode inspiriert: äußerst dünne, geknit- terte Edelstahlbleche be- kleiden die Ateliers.

Mit 16 neuen Studios beschreitet die Univer- sität von Wales in Aberystwyth Neuland: in dem neu geschaffenen Arts Centre stellt sie Künstlern und Agenturen kostengünstige Ateliers zum Arbeiten und für den gegensei- tigen Austausch zur Verfügung. Acht gleich- artige Gebäude, deren Form an Cottages er- innert, reihen sich zwischen den Bäumen des Grundstücks in einem sanften Bogen auf. Ein verglaster Einschnitt teilt jedes Gebäude in



Lageplan M 1:2500

der Mitte und sorgt für ausreichende Belich- tung und Belüftung, ein horizontales Fenster- band an den Längsseiten schafft einen zu- sätzlichen Sichtbezug nach außen. Ebenso innovativ wie das Konzept des Arts Centres sind die Gebäudehüllen aus nichtrostendem Stahl. Die extrem dünn gewalzten Bleche sind über die tragende Holzstruktur drapiert und verleihen den Gebäuden ein futuristi- sches Erscheinungsbild.



Grundriss · Schnitte M 1:200

- 1 Eingangsbereich
- 2 Atelier
- 3 Behindertengerechtes WC
- 4 Teeküche

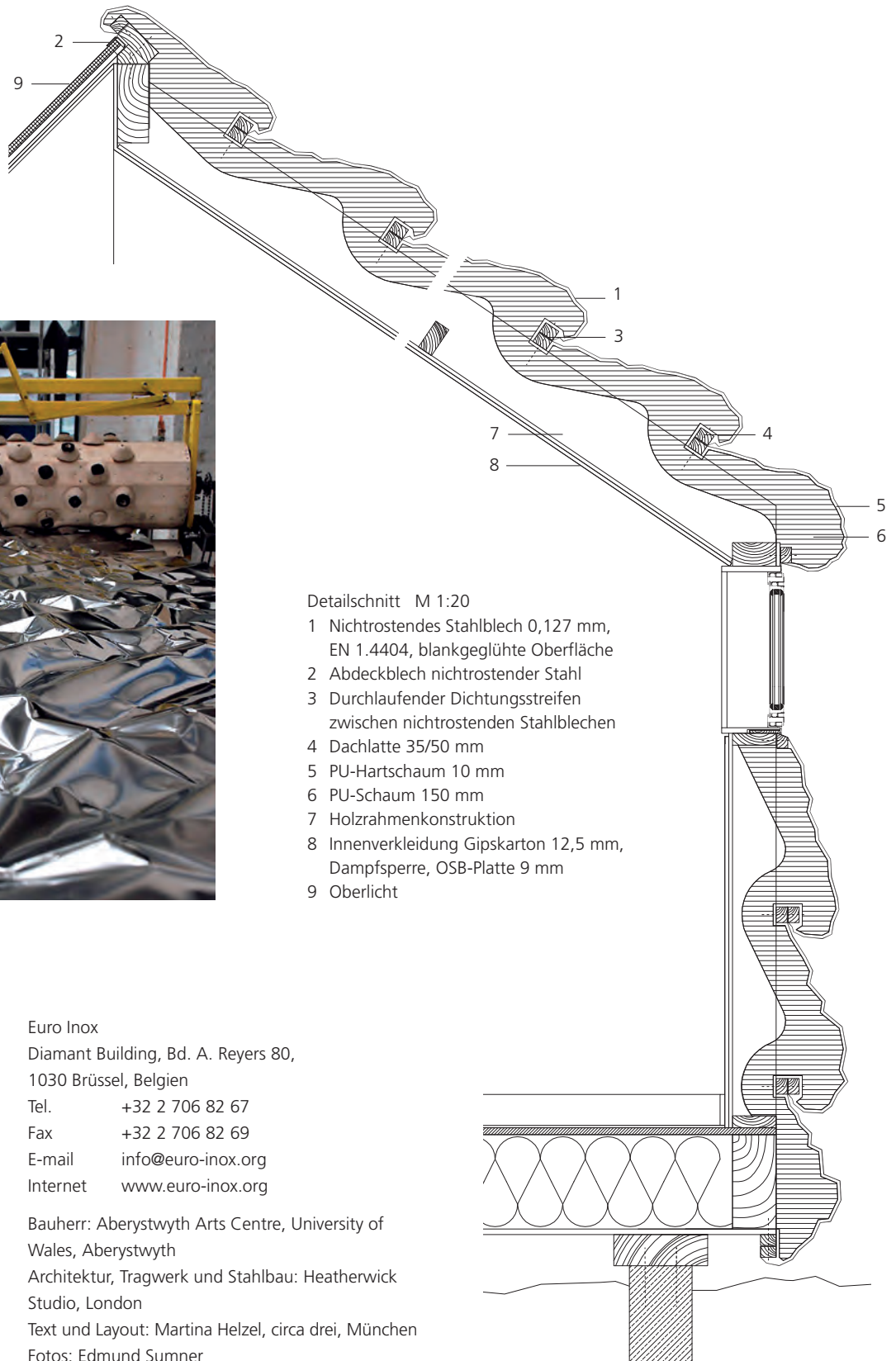
Um trotz des engen Kostenrahmens die Vorteile des Werkstoffs nutzen zu können, wurde nichtrostendes Stahlblech (EN 1.4404) mit einer Dicke von nur 0,127 mm verwendet. Vor der Montage wurden die Bleche mit Hilfe einer Walze mit großen Gumminoppen kontrolliert „geknittert“. Die einen Meter breiten Blechbahnen wurden anschließend horizontal von unten beginnend an der Holzkonstruktion befestigt. Oberhalb der Fensterbänder ist die Verkleidung über die schräge Dachkante hinweg weitergeführt und erzeugt so eine diagonale Struktur an den Giebel-

seiten der Ateliers. Auch die Anschlüsse der Bleche, zum Beispiel an die Fenster, konnten mit diesem „Fassadensystem“ problemlos ausgeführt werden. Der nach der Montage des Folienkleides in zwei Schichten von innen aufgespritzte FCKW-freie Isolierschaum dient zugleich der Aussteifung und der Wärmedämmung.

Die unkonventionelle Gestaltung der Studios verleiht dem Arts Centre einen besonderen Charakter und unterstreicht dessen Ruf, einer der führenden Orte für zeitgenössische Kunst in Grossbritannien zu sein.

Die Hüllen reflektieren die Blätter der Bäume und Teile des Himmels ungleichmäßig in ihren Facetten.





- Detailschnitt M 1:20
- 1 Nichtrostendes Stahlblech 0,127 mm, EN 1.4404, blankgeglühte Oberfläche
 - 2 Abdeckblech nichtrostender Stahl
 - 3 Durchlaufender Dichtungstreifen zwischen nichtrostenden Stahlblechen
 - 4 Dachlatte 35/50 mm
 - 5 PU-Hartschaum 10 mm
 - 6 PU-Schaum 150 mm
 - 7 Holzrahmenkonstruktion
 - 8 Innenverkleidung Gipskarton 12,5 mm, Dampfsperre, OSB-Platte 9 mm
 - 9 Oberlicht

Die dreidimensionale Verformung verleiht den dünnen Blechen Festigkeit und beugt unkontrolliertem Verbeulen vor.

Euro Inox
 Diamant Building, Bd. A. Reyers 80,
 1030 Brüssel, Belgien
 Tel. +32 2 706 82 67
 Fax +32 2 706 82 69
 E-mail info@euro-inox.org
 Internet www.euro-inox.org

Bauherr: Aberystwyth Arts Centre, University of Wales, Aberystwyth
 Architektur, Tragwerk und Stahlbau: Heatherwick Studio, London
 Text und Layout: Martina Helzel, circa drei, München
 Fotos: Edmund Sumner