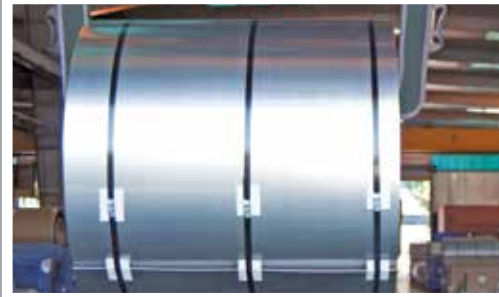
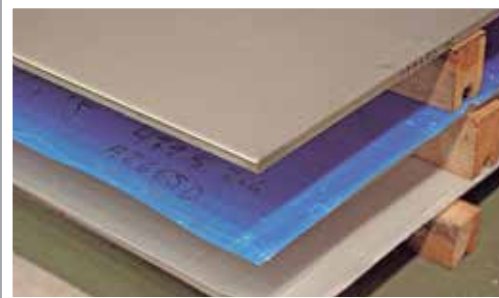




PRODUCTO | Product



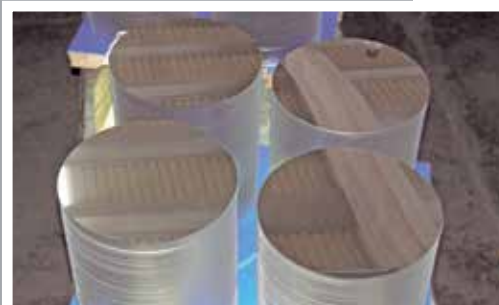
Bobina laminada en frío. 2B
Cold rolled coil. 2B



Plates
Plates



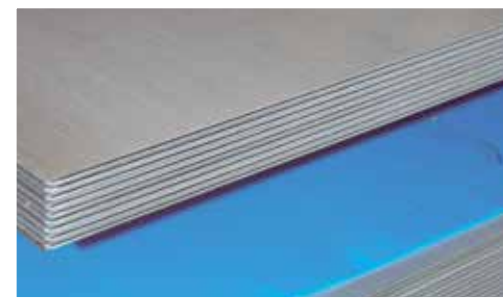
Chapa lagrimada
Engraved sheet



Discos
Circles



Bobina laminada en frío. BA
Cold rolled coil. BA



Chapa laminada en caliente
Hot rolled sheet



Pletinas
Hot rolled flat bars



Bobina (Flejes) laminada en frío. BA
Cold rolled coil (Strips). BA



Service Centers

CANADA, Ontario
T +1 519 767 68 30

CHILE, Santiago de Chile
T +56 22 738 50 30

FRANCE, Paris
T +33 1 398 76 656

GERMANY, Düsseldorf
T +49 2 173 27 070

ITALY, Milan
T +39 0 292 95 01

MALAYSIA, Johor
T +60 7 862 5252

MEXICO, Apodaca
T +52 811 253 77 00

POLAND, Warsaw
T +48 2 251 03 700

PORTUGAL, Porto
T +351 2 294 79 2 80

SPAIN, Álava
T +34 945 18 48 00

SPAIN, Barcelona
T +34 936 35 15 00

SPAIN, A Coruña
T +34 981 77 97 00

SPAIN, Madrid
T +34 91 692 92 00

SWEDEN, Malmö
T +46 4 069 194 00

UNITED KINGDOM, Birmingham
T +44 1 215 26 80 00

UNITED STATES, Georgia
T +1 706 693 16 27

UNITED STATES, Illinois
T +1 815 521 95 00

UNITED STATES, Pennsylvania
T +1 717 252 55 19

Offices and Warehouses

ARGENTINA, Buenos Aires
T +54 1 14 303 03 49

AUSTRALIA, Sydney
T +61 2 94 12 87 00
F +61 2 94 12 36 04

BELGIUM, Brussels
T +32 2743 22 00
F +32 2743 22 01

BRAZIL, São Paulo
T +55 11 318 122 04

COLOMBIA, Bogotá
T +57 1 622 0666

CHILE, Iquique
T +56 5 72 427 678
F +56 5 72 427 678

CHINA, Hong Kong
T +852 2 802 36 66
F +852 2 802 37 07

CHINA, Shanghai
T +86 215 20 82 965
F +86 215 20 81 551

CHINA, Wuxi
T +86 215 20 82 965
F +86 215 20 81 551

CZECH REPUBLIC
T +420 734 275 578

FRANCE, Bordeaux
T +33 556 75 05 69

FRANCE, Lyon
T +33 4 722 62 330

GERMANY, Rottweil
T +49 2 173 27 070
F +49 2 173 27 070

Factories

ACERINOX EUROPA, SAU
SPAIN, Cádiz, Los Barrios
T +34 956 62 93 00

BAHRU STAINLESS, SDN BHD
MALAYSIA, Johor
T +60 7 259 64 40

INDIA, Mumbai
T +91 22 429 55 705

INDONESIA, Jakarta
T +62 21 2953 8811
F +62 21 2953 8812

ITALY, Bologna
T +39 051 736 567
F +39 051 731 879

KOREA, Seoul
T +82 104 797 8670
F +82 232 703 902

MALAYSIA, Kuala Lumpur
T +60 3 329 15 252
F +60 3 329 15 151

MALAYSIA, Penang
T +604 501 1966
F +604 508 0043

NORWAY, Oslo
T +47 922 67 662

PHILIPPINES, Makati City
T +632 663 291 4

PERÚ, Lima
T +51 1 445 33 91
F +51 1 445 33 91

PORTUGAL, Lisbon
T +351 21 426 73 70
F +351 21 426 80 53

RUSSIA, St. Petersburg
T +7 812 612 81 76 / 78

SINGAPORE, Singapore
T +65 6 226 54 05
F +65 6 226 53 68

SOUTH AFRICA, Port Elizabeth
T +27 41 487 12 00

COLUMBUS STAINLESS(PTY) LTD
SOUTH AFRICA, Middelburg
T +27 0 13 247 20 20

INOXFIL, S.A.
SPAIN, Barcelona, Igualada
T +34 93 801 82 00

SPAIN, Madrid
T +34 91 3985132
F +34 91 398 5197

SWEDEN, Kungsbacka
T +46 3 00 30 844

SWITZERLAND, Zürich
T +41 56 481 82 42
F +41 56 481 82 40

THAILAND, Bangkok
T +66 262 79 130

TAIWAN, Kaohsiung
T +886 7 269 3973
F +886 7 269 3715

TURKEY, Istanbul
T +90 212 244 58 33/34
F +90 212 244 58 43

UNITED ARAB EMIRATES, Dubai
T +971 443 01 375
F +971 443 01 257

UNITED STATES, California
T +1 951 248 4540
F +1 951 248 4550

UNITED STATES, Kentucky
T +1 502 347 60 00
F +1 502 347 60 01

UNITED STATES
T +1 502 741 0546 MI/IN/TN
T +1 425 563 3366 OH/VA/KY
T +1 214 668 9050 NM/TX/OK/KS/MO/AR

VENEZUELA, Caracas
T +58 212 263 44 97

VIETNAM, Ho Chi Minh City
T +84 8 3811 5030
F +84 8 3811 5031

VIETNAM, Rep. Hanoi
T +84 916 199 304

NORTH AMERICAN STAINLESS, INC
UNITED STATES, Ghent, Kentucky
T +1 502 34 76 000

ROLDAN, S.A.
SPAIN, León, Ponferrada
T +34 987 44 61 04

Homologaciones Official Approvals



www.acerinox.com

© Madrid, 2021 ACERINOX, S.A. All rights reserved by Cedinox 0421

ACERINOX

Catálogo de producto Product catalogue

ESTRUCTURA STRUCTURE	TIPOS ACX ACX GRADES	COMPOSICIÓN QUÍMICA CHEMICAL COMPOSITION (%)										EQUIVALENCIAS STANDARDS		APLICACIONES	APPLICATIONS	
		C	Si	Mn	P	S	Cr	Ni	Mo	Ti	Otros Others	EN	AISI			
AUSTENÍTICOS AUSTENITIC	060	≤ 0,120	≤ 0,75	5,50 - 7,50	≤ 0,045	≤ 0,015	16,00 - 18,00	3,50 - 5,50	-	-	N = 0,05 - 0,15	1.4372	201	Decoración, menaje	Decoration, household	
	100	≤ 0,120	≤ 0,75	≤ 2,00	≤ 0,040	≤ 0,030	16,00 - 18,00	6,00 - 8,00	-	-	-	1.4310	301	Elementos arquitectónicos, estructurales y automovilísticos	Architectural, Structural & Automotive elements	
	110	≤ 0,120	≤ 0,75	≤ 2,00	≤ 0,040	≤ 0,030	17,00 - 18,00	6,00 - 8,00	-	-	-	1.4310	301	Elementos decorativos arquitectónicos y automovilísticos	Architectural & Automotive elements	
	120	≤ 0,070	≤ 0,75	≤ 2,00	≤ 0,040	≤ 0,015	18,00 - 19,00	8,00 - 10,00	-	-	-	1.4301	304	Industria alimentaria, cubertería, menaje	Food industry, tableware, household	
	140	≤ 0,050	≤ 0,75	≤ 2,00	≤ 0,040	≤ 0,015	18,00 - 19,00	8,00 - 10,00	-	-	-	1.4301	304	Industria alimentaria, cubertería, menaje, embutición	Food industry, tableware, household, drawing	
	150	≤ 0,030	≤ 0,75	≤ 2,00	≤ 0,040	≤ 0,015	17,50 - 19,00	8,00 - 10,00	-	-	-	1.4301 / 1.4307	304 / 304L	Tubos, calderería, industria	Tubes, boilers, industry	
	160	≤ 0,030	≤ 0,75	≤ 2,00	≤ 0,040	≤ 0,015	18,00 - 19,00	8,00 - 10,00	-	-	-	1.4301 / 1.4307	304 / 304L	Tubos, calderería, industria	Tubes, boilers, industry	
	180	≤ 0,070	≤ 0,75	≤ 2,00	≤ 0,040	≤ 0,015	18,00 - 19,00	8,60 - 10,00	-	-	-	1.4301	304 DDQ	Embutición media y profunda	Normal & deep drawing	
	200	≤ 0,030	≤ 0,75	≤ 2,00	≤ 0,040	≤ 0,015	18,00 - 19,00	9,00 - 10,00	-	-	-	1.4307	304L	Tubos, calderería	Tubes, boilers	
	240	≤ 0,030	≤ 0,75	≤ 2,00	≤ 0,040	≤ 0,030	16,00 - 18,00	10,00 - 12,00	2,00 - 2,50	-	-	1.4401 / 1.4404	316 / 316L	Industria química	Chemical industry	
	250	≤ 0,050	≤ 0,75	≤ 2,00	≤ 0,040	≤ 0,015	16,50 - 18,00	10,50 - 12,00	2,00 - 2,50	-	-	1.4401	316	Industria química	Chemical industry	
	260	≤ 0,030	≤ 0,75	≤ 2,00	≤ 0,040	≤ 0,015	16,50 - 18,00	10,50 - 13,00	2,50 - 3,00	-	-	1.4432	316L	Tubos, calderería	Tubes, boilers	
	280	≤ 0,060	≤ 0,75	≤ 2,00	≤ 0,040	≤ 0,015	16,50 - 18,00	11,00 - 12,50	2,00 - 2,50	≥ 5 (C+N)	-	1.4571	316Ti	Industria química y petroquímica	Chemical & petrochemical industry	
	315	≤ 0,060	≤ 0,75	≤ 2,00	≤ 0,040	≤ 0,015	17,00 - 19,00	9,00 - 11,00	-	≥ 5 (C+N)	-	1.4541 / 1.4878	321	Tubos, construcciones soldadas	Tubes, welded constructions	
	325	≤ 0,080	1,50 - 2,50	≤ 2,00	≤ 0,045	≤ 0,015	24,00 - 26,00	19,00 - 22,00	-	-	N = 0,11	1.4841	-	Sistemas de escape, altas temperaturas	Exhaust systems, high temperatures	
340	≤ 0,080	≤ 0,75	≤ 2,00	≤ 0,040	≤ 0,015	22,00 - 24,00	12,00 - 14,00	-	-	-	1.4833	309S	Resistencias eléctricas, refractarios, alta temperatura	Electrical resistances, refractory, high temperatures		
350	≤ 0,080	≤ 0,75	≤ 2,00	≤ 0,035	≤ 0,015	24,00 - 26,00	19,00 - 21,00	-	-	-	1.4845	310S	Hornos, aplicaciones altas temperaturas, refractarios	Furnaces, high temperature uses, refractory		
FERRÍTICOS FERRITIC	490	≤ 0,040	≤ 1,00	≤ 1,00	≤ 0,040	≤ 0,015	16,00 - 18,00	-	-	-	N ≤ 0,033	1.4016	430	Cubertería, menaje, armarios, decoración interior, electrodomésticos	Tableware, household, indoor deco application, home electrical appliances	
	500	≤ 0,080	≤ 1,00	≤ 1,00	≤ 0,040	≤ 0,015	16,00 - 18,00	-	-	-	N ≤ 0,045	1.4016	430	Cubertería, menaje, armarios, decoración interior, electrodomésticos	Tableware, household, indoor deco application, home electrical appliances	
	515	≤ 0,050	≤ 1,00	≤ 1,00	≤ 0,040	≤ 0,015	16,00 - 18,00	-	-	≥ 0,20+4 (C+N)	-	1.4510	430Ti	Lavadoras, tubos, sistemas de escape	Washing machines, tubes, exhaust systems	
	525	≤ 0,050	≤ 1,00	≤ 1,00	≤ 0,040	≤ 0,015	16,00 - 18,00	-	-	-	Nb = 0,30 - 0,60	1.4511	430Nb	Fondos difusores, lavadoras, sistemas de escape	Holloware bonding, washing machines, exhaust systems	
	535	≤ 0,080	≤ 1,00	≤ 1,00	≤ 0,040	≤ 0,015	16,00 - 18,00	-	0,90 - 1,25	-	-	1.4113	434	Decoración exterior, perfiles, sistemas de escape	Architectural exteriors, profiles, exhaust systems	
	540	≤ 0,025	≤ 1,00	≤ 1,00	≤ 0,040	≤ 0,015	16,00 - 18,00	-	0,80 - 1,40	0,30 - 0,60	-	1.4513	-	Sistemas de escape	Exhaust systems	
	555	≤ 0,025	≤ 1,00	≤ 1,00	≤ 0,040	≤ 0,015	17,50 - 18,50	-	1,80 - 2,00	0,12 - 0,40	Nb = 0,25 - 0,50	1.4521	444	Tubería, industria, chimeneas	Tubes, industry, chimneys	
	560	≤ 0,025	≤ 1,00	≤ 1,00	≤ 0,040	≤ 0,015	16,00 - 18,00	-	0,75 - 1,40	-	Nb = [7x(C+N)+0,10]-1,00	1.4526	436	Sistemas de escape, tubos, electrodomésticos	Exhaust systems, pipes, home appliances	
	570	≤ 0,025	≤ 1,00	≤ 1,00	≤ 0,040	≤ 0,015	17,50 - 18,50	-	1,80 - 2,00	-	Nb = (0,25+7(C+N)≤Nb≤0,70	1.4521	444	Industria agroalimentaria, intercambiadores de calor y equipos de agua caliente, paneles solares, equipamientos de cocina y componentes automóvil, decoración y arquitectura	Agricultural-food industry, Heat exchangers and hot water equipment, Solar panels, kitchen equipment and, automobile components	
	800	≤ 0,030	≤ 0,75	≤ 0,80	≤ 0,040	≤ 0,015	10,50 - 12,25	-	-	≥ 6 (C+N)	-	1.4512	409L	Sistemas de escape	Exhaust systems	
845	≤ 0,030	≤ 1,00	≤ 1,00	≤ 0,040	≤ 0,015	17,50 - 18,50	-	-	≥ 0,10	Nb = 0,30 - 1,20	1.4509	-	Sistemas de escape	Exhaust systems		
MARTENSÍTICOS MARTENSITIC	380	0,45 - 0,55	≤ 0,75	≤ 1,00	≤ 0,040	≤ 0,015	14,00 - 15,00	-	0,50 - 0,80	-	V = 0,10 - 0,20 N ≤ 0,02	1.4116	420MoV	Cuchillería de alta calidad	High quality knife blades	
	390	0,36 - 0,42	≤ 0,75	≤ 1,00	≤ 0,040	≤ 0,015	12,50 - 14,50	-	-	-	N = 0,06 - 0,09	1.4031	420	Cuchillería de alta calidad	High quality knife blades	
DÚPLEX DUPLEX	900	≤ 0,030	≤ 1,00	≤ 2,00	≤ 0,035	≤ 0,015	22,00 - 23,00	4,50 - 6,50	3,00 - 3,50	-	N = 0,14 - 0,20	1.4462	S32205 S31803	2205	Industria química y petroquímica	Chemical & petrochemical industry
	920	≤ 0,030	≤ 1,00	4,00 - 6,00	≤ 0,035	≤ 0,015	19,50 - 21,50	1,50 - 3,00	≤ 0,60	-	N = 0,05 - 0,17	1.4482	S32001 (2001)	Construcción	Construction	
	940	≤ 0,030	≤ 1,00	≤ 2,00	≤ 0,035	≤ 0,015	22,00 - 24,00	3,50 - 5,50	0,10 - 0,60	-	N = 0,05 - 0,20	1.4362	S32304 (2304)	Construcción	Construction	

EN 10088-2	ASTM	ACABADOS	FINISHES
LAMINACIÓN EN CALIENTE HOT ROLLED			
1D	N°1	Recocido y decapado	Annealed and pickled material
1M	N°1 L	Grabado en caliente con posterior recocido y decapado	Hot rolled, embossed, annealed and pickled material
1U	BOBINA NEGRA BLACK COIL	Bobina negra	Black coil
LAMINACIÓN EN FRÍO COLD ROLLED			
2D	2D	*Recocido y decapado	*Annealed and pickled material
2B	2B	Recocido, decapado y skimpasado en húmedo	Annealed & pickled, wet skin-passed material
2R	BA	Recocido final BA y skimpasado en seco.	Final BA annealing, dry skin-passed material
2G	N°3	*Acabado 2B o BA, esmerilado con grano 80 a 120 en húmedo o en seco	*2B or BA finish material, grinding with 80-120 grain wet or dry
	N°4	*Acabado 2B o BA, esmerilado con grano 150 a 400 en húmedo y seco	*2B or BA finish material, grinding with 150-400 grain wet or dry
2K	N°4 - 5B - VF	*Acabado 2B o BA, esmerilado con grano 180 más un satinado muy fino en húmedo o en seco	*2B or 2A finish, grinding with 180 grain and a very fine satin wet or dry
		*Acabado 2B o BA, satinado muy fino con una combinación de cintas adecuada en húmedo o en seco	*2B or BA finish, very fine satin with a combination of tape appropriate for wet or dry
2K	5B - VF	*Acabado 2B o BA, satinado muy fino y skimpasado en húmedo	2"B or 2A finish, belt satin finish, wet skin-passed material
		*Acabado 2B o BA, esmerilado con grano 400 más un satinado muy fino en húmedo o en seco	*2B or 2A finish, grinding with 400, very fine satin wet or dry
GRABADO EMBOSSED			
2M	Embossed	Acabado BA con posterior grabado por laminación y recocido final en BA sin skimpasado	BA finish, roll-embossed, final BA annealing without skin-pass material
ENDURECIDO HARD TEMPERED			
2H	1/4, 1/2, 3/4, 4/4 DURO / HARD	Acabado 2D con reducciones del 10% al 45% que aumentan su resistencia mecánica	2D finish material with reduction of 10-45% to increase mechanical resistance

*Especial para corte con láser consultar | *Special for laser cutting on request

DIMENSIONES ACERINOX - Sujetas a las normas internacionales de tolerancias
ACERINOX SIZES- Subject to international tolerance standards

PRODUCTO	PRODUCT	Espesor Thickness (mm)	Ancho Width (mm)	Largo Length (mm)	Peso máx. / Max weight (Kg/mm width)	Sección Section (mm²)	Díámetro Diameter (mm)
Desbaste	Slab	200	915 - 1524	4000 - 12000			
Bobina negra	Black coil	2,00 - 10,00	915 - 1524		19		
Palanquilla	Billet			4000 - 7000		200 x 200	
Placa	Plate	10,00 - 50,00	915 - 1524	2000 - 6000			
Bobina laminada en caliente	Hot rolled coil	2,00 - 10,00	915 - 1524		19		
Chapa laminada en caliente (N°1)	Hot rolled sheet (No1)	2,00 - 10,00	915 - 1524	*2000 - 9000			
*Bobina (Flejes) laminación frío BA	BA Cold rolled coil (Strips)	0,20 - 1,50	50 - 1250		19		
*Bobina (Flejes) laminación frío 2B/2D:2B	*2D Cold rolled coil (Strips)	>1,50 - 1,80	70 - 1250		19		
		0,25 - 0,50	50 - 1250				
*Chapa laminación frío BA	*BA Cold rolled sheet	0,60 - 1,50	50 - 1524		19		
		1,50 - 6,00	70 - 1524				
*Chapa laminación frío BA	*BA Cold rolled sheet	0,30 - 1,80	800 - 1250	1000 - 3000			
*Chapa laminación frío 2B/2D	*2B/2D Coil rolled sheet	0,40 - 0,50	800 - 1524	1000 - 3000			
		0,60 - 2,00	800 - 1524	1000 - 5000			
Discos	Circles	2,50 - 6,00	800 - 1524	1500 - 6000			
		0,40 - 3,00					100 - 1000
Chapa & bobina labrada	Engraved coil & sheet	3,00 - 6,00	915 - 1500	2000 - 9000			

Otras dimensiones posibles, bajo consulta | Other sizes under request

CONDICIONES DE SUMINISTRO | TERMS OF DELIVERY

ACABADOS : Bobina (flejes) / Chapa - Laminación en frío FINISHES: Cold rolled coil (Strips) / Sheet													
2B / 2D Mate Dull	2R (BA) Brillante Bright						2G / 2K Esmerilado / Satinado Grinding / Satin	2M Grabado / Texturado Rolled / Embossed	2H' Endurecido Hard tempered				
	100	110	120	140	150	160	180		100	110	120	100	110
todos all	200	240	250	260	280	315	500	todos all	140	150	160	120	150
	515	525	535	540	555	800	845		180	200	500	160	500

*1/4, 1/2, 3/4, 4/4 duro | hard

Otros acabados bajo previa consulta
Other finishes subject to inquiry

RECUBRIMIENTOS PLÁSTICOS Bobina (flejes) / Chapa laminación en frío	PLASTIC COATINGS Cold rolled coil (Strips) / Sheet
PVC y polietileno	PVC and polyethylene
Recubrimientos especiales, embutición profunda	Special coatings, deep drawing
Recubrimientos especiales, corte por láser	Special coatings, laser cut

Otros recubrimientos plásticos, previa consulta
Other plastic coatings on request

Otro tipo de acero inoxidable, bajo consulta | Other stainless steel grades on request