

Calderería industrial

La calderería industrial es una especialidad profesional que tiene como función principal la construcción de depósitos aptos para el almacenaje y transporte de sólidos en forma de grano o árido, líquido y gas; así como todo tipo de construcción naval y estructuras metálicas. Uno de los materiales más utilizados en calderería es el acero inoxidable en sus diferentes aleaciones, formas y espesores.

La cualificación de los técnicos en calderería tiene que ser elevada para asegurar la calidad necesaria de este tipo de productos, sobre todo cuando los trabajos desarrollados de soldado, corte, conformado, plegado, estampado, punzonado, etc, son en acero inoxidable.

El amplio rango de propiedades y características de los aceros inoxidables hace que sea un material muy versátil. Su selección se

debe realizar de acuerdo a su resistencia a la corrosión a distintas temperaturas, sus propiedades mecánicas, dependiendo de los procesos de transformación a los que será sometido y también es fundamental considerar su disponibilidad y coste total, incluido su mantenimiento, que aunque mínimo, ha de tenerse en cuenta.

La empresa familiar Apalategui, fundada en 1947, aprovecha todas las ventajas del acero inoxidable en sectores tan diversos como el químico, eléctrico, alimentario, etc; desde la más sofisticada aplicación industrial, a sencillos y útiles usos domésticos. Trabajan con aceros inoxidables austeníticos, AISI 304L y AISI 316L y también superdúplex, con técnicas de soldado MIG, TIG y arco sumergido.

La alta resistencia a la corrosión en medios oxidantes de estos materiales, su

buena resistencia mecánica a altas y bajas temperaturas, propiedades de soldabilidad, doblado, plegado y corte y propiedades higiénicas, así como su apariencia y bajo coste de mantenimiento hacen que sea una material cada vez más demandado en la

calderería industrial de hoy en día, también concienciada de que la enorme reciclabilidad de este material hace que disminuya la necesidad de materias primas y esto repercute directamente en una menor cantidad de residuos finales.

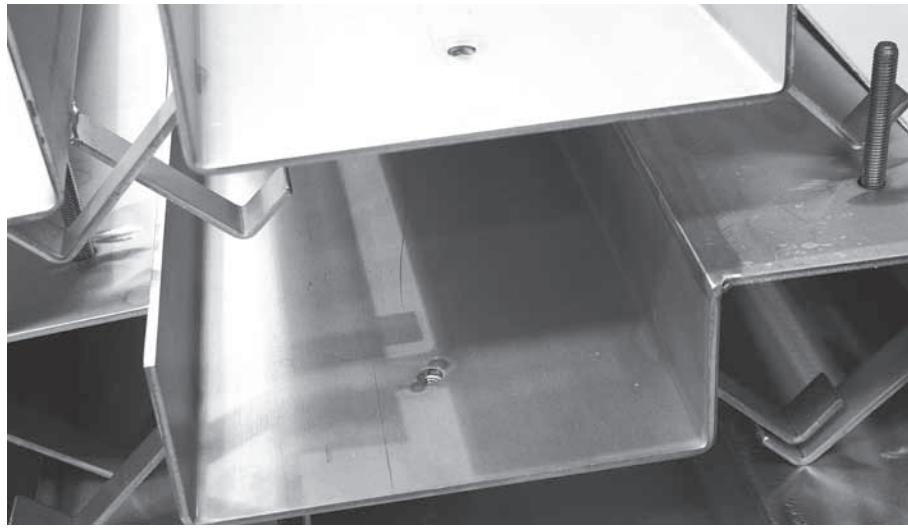


MATERIAL :

Acero inoxidable AISI 304L y AISI 316L
fabricado por Acerinox
Europa y suministrado por Metalinox

FUENTE / SOURCE :

Apalategui, S.L.
www.cedinox.es



Industrial boiler making

The main purpose of industrial boiler making is the construction of tanks to storage or transport any kind of product for all industries, liquid, solid or gas.

One of the most in demand materials for this purpose is stainless steel. Its wide range of properties and characteristics makes it the right choice for any project, due to its high resistance to corrosion in

harsh environments, good mechanical behaviour at any temperature, easy welding, bending and cutting, together to its hygienic and aesthetic features.

The election of the appropriate grade of stainless steel depends on the processing that it will be subjected to, and it is also important to bear in mind its availability and total cost, including maintenance.

The Spanish company Apalategui, founded in 1947 and situated in the Basque Country, is aware of all the advantages of this material in boiler making from complex industrial projects to simple and useful solutions that make our everyday life easier. They use austenitic grades, AISI 304L, AISI 316L and also superduplex, with welding techniques such as MIG, TIG and submersed arc welding.

