

# Estadio FTC Budapest

## Malla de Acero Inoxidable

La malla de acero inoxidable recubre el nuevo Estadio de fútbol FTC en Budapest, sede del *Ferencváros Torna Club* y patrocinado por Groupama Arena hasta 2021. Inaugurado recientemente, será también la sede de la selección nacional de Hungría durante los próximos cuatro años mientras se reconstruye el *Puskás Feren Stadion*.

El aspecto vanguardista del estadio se debe, sin duda, al empleo de aproximadamente 9000 m<sup>2</sup> de malla de acero inoxidable como revestimiento de fachada.

Los tejidos de malla de acero inoxidable ofrecen enormes posibilidades y unos resultados espectaculares. En este caso, la malla escogida ha sido el modelo Eiffel 40100, fabricada por la empresa CODINA, que ha participado activamente en la ejecución de la obra.

Con más de un siglo de experiencia, CODINA dispone de una amplia gama de tejidos metálicos para su aplicación en procesos, maquinaria y cada vez más, como un elemento frecuente en la arquitectura moderna de todo el mundo. Las características de los tejidos, el diámetro de hilo, luz de malla o el paso de espiras y varillas, además del

tipo de material, determinan las aplicaciones concretas del tejido.

La malla parte de fleje de ACERINOX formando las espiras laminadas de derecha a izquierda unidas entre sí por varillas redondas de INOXFIL. Tiene un 63% de superficie abierta, lo que consigue un efecto de luz que no deja indiferente.

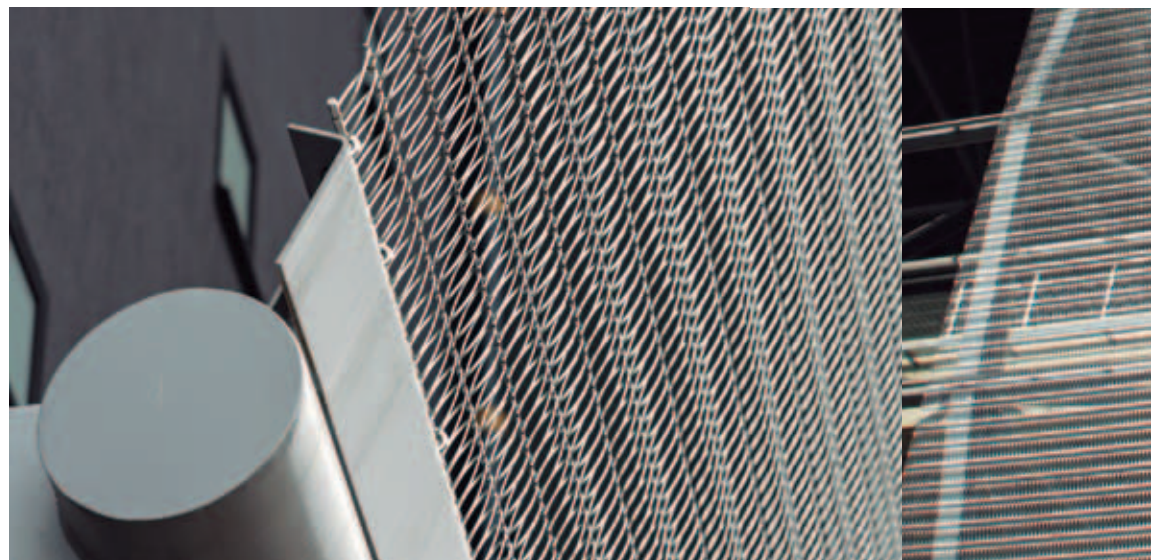
Esta envolvente metálica a base de paneles especiales creados para adaptarse a la geometría tan particular del edificio, aporta un carácter

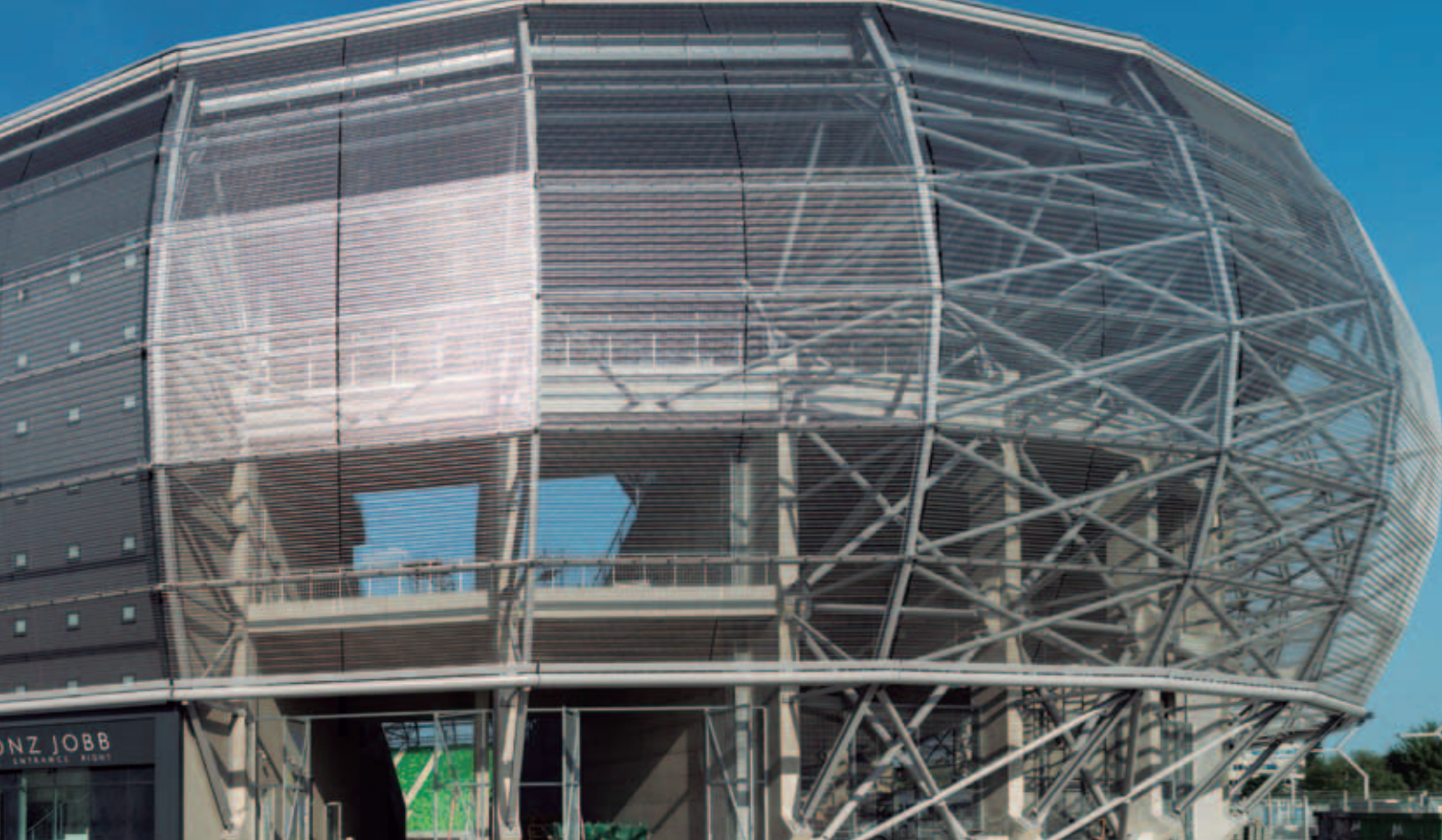
moderno y funcional al Groupama Arena.

## FTC Stadium in Budapest

*Stainless Steel mesh covers the new FTC football stadium in Budapest. Without any doubt, this avant-garde look of the Stadium is due to the approximately 9000 m<sup>2</sup> of stainless steel mesh used to create the façade envelope. The architectural stainless steel mesh offers multiple possibilities and spectacular results. In this project, the creative weave chosen is Eiffel 40100 manufactured by the company CODINA who has actively participated in the execution of the work.*

*The mesh is made with ACERINOX stainless steel strip forming the laminated spirals from right to left and interlinked by INOXFIL stainless steel wire. It has 63% of open area which gives the desired light effect. This metallic envelope, made using panels specially created to adapt to this particular building's geometry, brings a modern and functional character to Groupama Arena.*





**MATERIAL :**

Fleje de acero inoxidable AISI 316L fabricado por Acerinox Europa  
Alambre de acero inoxidable AISI 316L fabricado por Inoxfil  
Malla modelo Eiffel 40100 fabricada por CODINA

**FUENTE / SOURCE :**

CODINA  
[www.codinametal.com](http://www.codinametal.com)